

Stavební úpravy BP						
Číslo	Název	Popis	Poloha	Číslo místnosti	Množství	Poznámka
SU01	Demontáž dveří včetně zárubní		Viz výkresová část		Dle výkresové části	
SU02	Vybourání okna včetně vnějších a vnitřních parapetů		Viz výkresová část		Dle výkresové části	
SU03	Vybourání okna		Viz výkresová část		Dle výkresové části	
SU04	Vytrhání parket	vytrhání 1m2 parket	Viz výkresová část		Dle výkresové části	

Demontáž kuchyňské linky
Demontáž vaňe
Demontáž sporáku
Demontáž okapnice
Oškrábání veškeré malby
Demontáž nábytku

1,5 mb
- ks / plynový, elektro
1 ks / plynový
- m
200 kg / gamýže, zrcadlo, skříně...

ZTI
Demontáž umyvadla
Demontáž vany
Vybourání obezdění vany
Demontáž sprchového koutu
Demontáž sprchové vaničky
Vybourání obezdění sprchové vaničky
Demontáž sprchové zástěny
Demontáž WC
Demontáž vodovodní baterie
Demontáž ventilů
Demontáž vodoměru
Demontáž dřezu
Vybourání stoupacího potrubí kanalizace
Vybourání stoupacího potrubí vody
Demontáž potrubí z kameninových trub
Demontáž potrubí z ocelových trubek
Demontáž potrubí z hliníkových trubek
Demontáž odpadních výpustek
Demontáž vodovodní nástěnky
Demontáž revizních dveříek

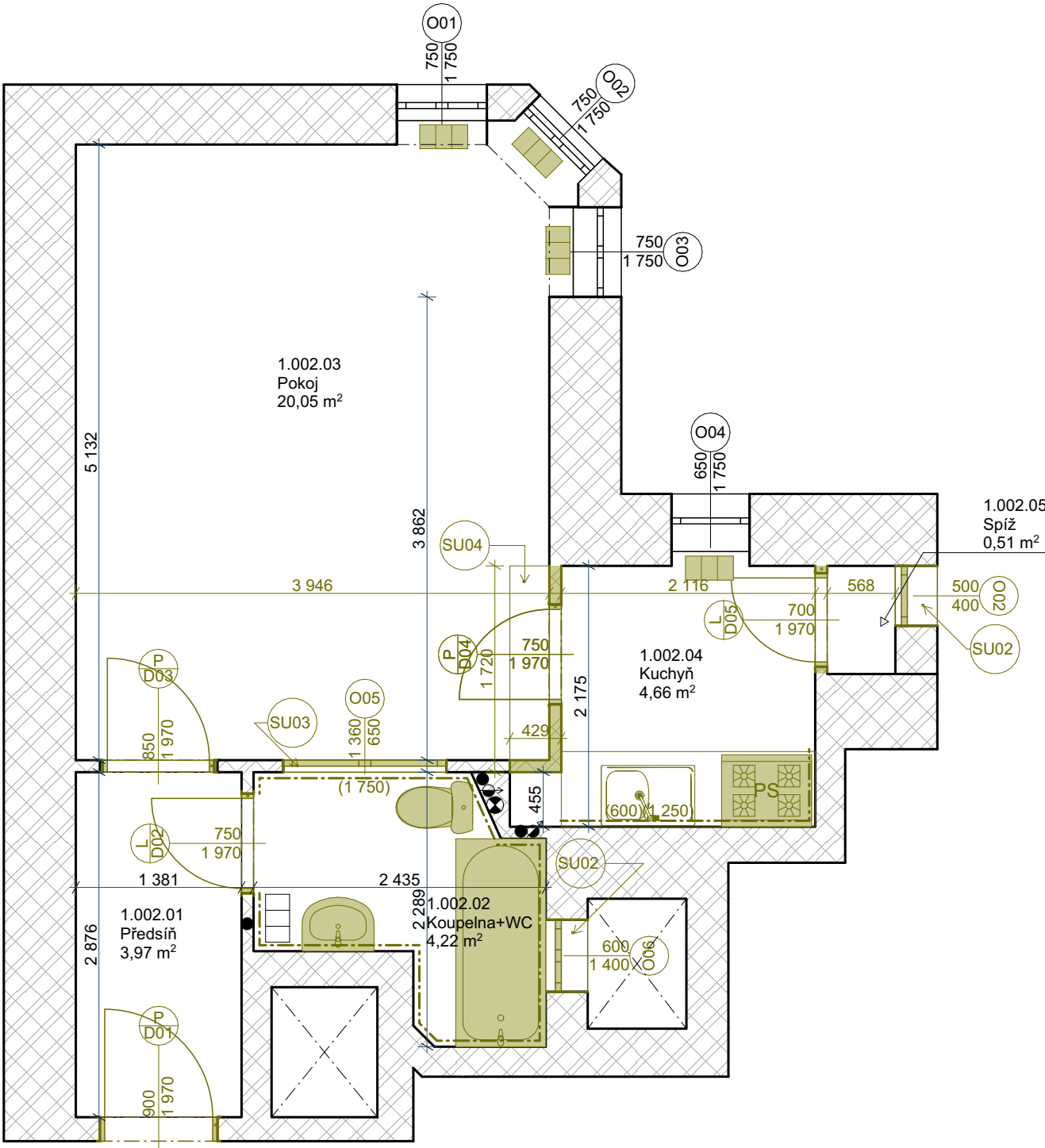
1 ks
1 ks
4 m2
- ks
- ks
- m2
- ks
1 ks
3 ks
1 ks
3 ks
1 ks
- m
- m
- m
- m
4 ks
- ks
1 ks

VYTÁPĚNÍ
Vyřezání topenářských ocelových trubek
Demontáž průtokového ohřivače
Demontáž bojleru
Demontáž WAW
Demontáž deskových radiátorů
Demontáž článkových litinových radiátorů
Demontáž žebříku
Demontáž kotle

10 m
- ks
- ks
- ks
- ks
5 ks
- ks
- ks

ELI A SLP
Demontáž vypínačů
Demontáž zásuvek
Demontáž světel
Demontáž bytové rozvodnice
Demontáž domovního telefonu
Demontáž zvonku

4 ks
3 ks
4 ks
ANO/NE
ANO/NE
ANO/NE



Legenda místností - Bourané povrchy						
Číslo zóny	Jméno zóny	Vypočtená plocha	Povrchová úprava stropu	Povrchová úprava zdí	Nášlapná vrstva	Stav při rekonstrukci
1.002.01	Předsiň	3,97	Oškrábání malby	Oškrábání malby	Parkety	Stávající
1.002.02	Koupelna+WC	4,22	Oškrábání malby	Oškrábání malby	Keramická dlažba	Bourané
1.002.03	Pokoj	20,05	Oškrábání malby	Oškrábání malby	Parkety	Bourané
1.002.04	Kuchyň	4,66	Oškrábání malby	Oškrábání malby; Odstranění keramického obkladu	Linoleum	Bourané
1.002.05	Spiž	0,51	Oškrábání malby	Oškrábání malby	Keramická dlažba	Bourané
		33,42 m²				

Legenda hmot a materiálů
 Stávající zdivo - z CPP

Poznámky
Stávající topenářské trubky uříznout a následně zaslepit

Legenda značení zařízenívých předmětů
 Stávající žebrový radiátor (litinový)
 Stoupací potrubí kanalizace
 Stoupací potrubí vody
 Vodoměr

REVIZE

Index	Datum	Změna	Jméno

SCHÉMA OBJEKTU

ORIENTACE SCHÉMATU

Projekty | Realizace | Projektový management
info@qualitygroup.cz | www.qualitygroup.cz
STAVTE CHYTŘE

STAVBA

ZHOTOVENÍ PROJEKTOVÉ DOKUMENTACE NA
OPRAVU BYTU POŘÍČÍ 37, BYT Č.2

MÍSTO STAVBY

Poříčí 37
Brno
639 00

K.Ú.: Staré Brno [610089]
OKRES: Staré Brno
KRAJ: Jihomoravský

GENERÁLNÍ PROJEKTANT

Quality Group s.r.o., Příkop 843/4, 602 00 Brno
IČ: 08879737, DS: yuvn5s8

HLAVNÍ INŽENÝR PROJEKTU

Ing. Jiří Šoltés, jiri.soltes@qualitygroup.cz, tel.: 736 105 226

ZPRACOVATEL ODBORNÉ ČÁSTI

Jan Koza
tel.: 737 542 484
e-mail: jan.koza@qualitygroup.cz

AUTORIZACE

STAVEBNÍK - INVESTOR

Statutární město Brno, městská část Brno-střed
Dominikánská 2 Brno 601 69
IČO: 449 92 785

Č. SMLOUVY INVESTORA

MCBS/2022/0053474/NEMI

Č. SMLOUVY PROJEKTANTA

P-22-018-000

OBJEKT

D.101. Byt

DATUM

10/2022

PARÉ

ODBORNÁ ČÁST

D.101.01 Architektonicko stavební řešení

MĚŘÍTKO

1:50

NÁZEV DOKUMENTU

PŮDORYS BP

KÓD ELEKTRONICKÉ VERZE DOKUMENTU

stavba	stupeň	část	výkres	profese	název dokumentu	revize
Poř.37-2	DSP	D.101.01	02	ASŘ	Bourací práce	00